

# BALMUDA The Light

태양광 LED 핵심용 스탠드 (가정용)  
L01B 시리즈

## 사용 설명서

**FOR USE IN KOREA ONLY** 한국 전용 | 한국 이외의 나라에서는 사용할 수 없습니다.  
WARRANTY VOID IF USED OUTSIDE KOREA 보증 및 수리 대상에서 제외됩니다.

「BALMUDA The Light」를 구매해 주셔서 대단히 감사합니다.  
사용하시기 전에 반드시 사용 설명서 및 사용 설명서의  
「안전을 위한 주의사항」을 읽어주시기 바랍니다.

### BALMUDA 제품등록 서비스

제품등록을 하면 품질 보증 및 더욱 원활한  
애프터 서비스를 받으실 수 있습니다.



### 안전을 위한 주의사항

사용하시기 전에 「안전을 위한 주의사항」을 잘 읽고 바르게 사용해 주십시오. 사용 설명서에 기재된 주의  
사항은 제품을 안전하고 올바르게 사용하여 고객님과 다른 사람들에게 끼칠 수 있는 부상이나 피해를  
미연에 방지하기 위한 것입니다.

지키지 않았을 경우 발생할 수 있는 위험과 피해를 구분해서 표시합니다.

**경고** 「사람 또는 중상을 입을 가능성이 있는 내용」을 나타냅니다. **주의** 「장상을 입을 가능성과 주택 및 재산 등의 손실이 발생할 가능성이 있는 내용」을 나타냅니다.

사용상 지켜야 할 내용을 그림 기호로 설명합니다.

⊘ 하면 안 되는 「금지」 내용을 나타냅니다. **!** 지켜야 하는 「지시」 내용을 나타냅니다.

### 경고

- ⊘ 분해, 개조하지 마십시오. 감전, 발화, 이상 작동에 의한 사고 및 부상의 원인이 됩니다.
- ⊘ 젖은 손으로 만지지 마십시오. 감전의 원인이 됩니다.
- ⊘ 물이나 액체를 뿌리지 마십시오. 감전 및 고장의 원인이 됩니다.
- ⊘ 영유아의 손이 닿는 곳에서는 사용하지 마십시오. 넘어짐, 낙하에 의한 사고 및 부상의 원인이 됩니다.
- ⊘ 옆으로 눕혀서 사용하지 마십시오. 넘어짐, 낙하에 의한 사고 및 부상의 원인이 됩니다.
- ⊘ 방열구와 제품 틈새에 철사 등의 금속 물체, 종이와 같이 타기 쉬운 물질 및 손가락 등을 넣지 마십시오. 화재, 감전, 부상의 원인이 됩니다.
- ⊘ 방열구를 막지 마십시오. 본체를 천이나 모자 등으로 덮지 마십시오. 본체가 뜨거워져 화재의 원인이 됩니다.

**!** 제품에 이상 및 고장이 느껴지면 전원 플러그를 뽑고 즉시 사용을 중지하십시오. 화재, 감전, 부상의 원인이 됩니다.

### 주의

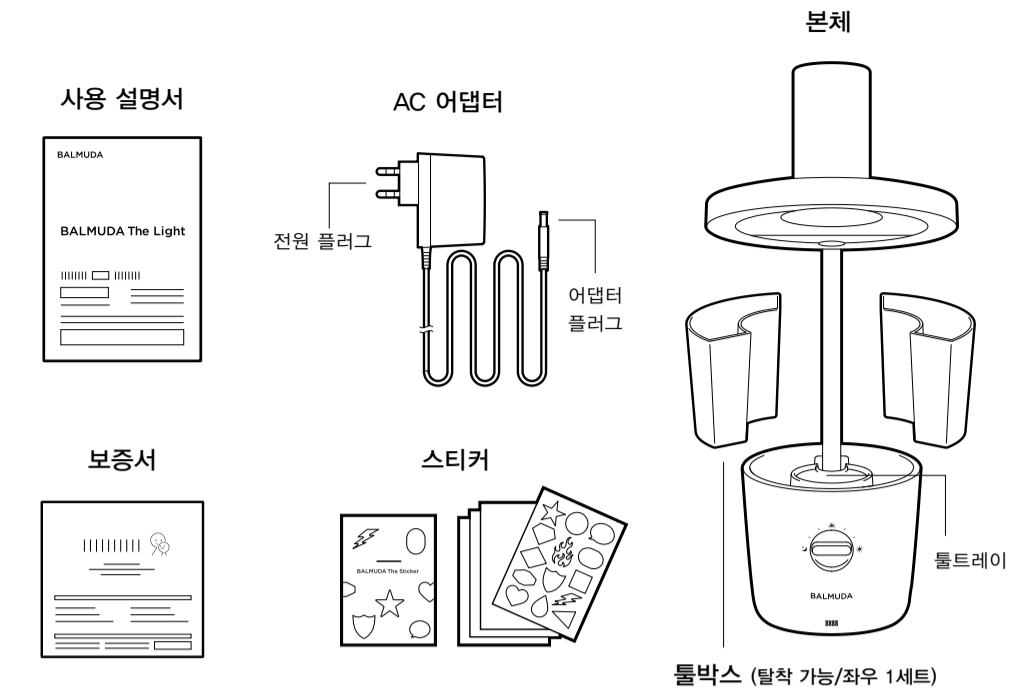
- ⊘ 살충제 및 알코올류, 벤진 등의 약품류를 뿌리지 마십시오. 고장의 원인이 됩니다.
- ⊘ 운반 및 이동은 보호자께서 실시해 주십시오. 넘어짐, 낙하에 의한 사고 및 부상의 원인이 됩니다.
- ⊘ 반드시 교류 220V로 사용하십시오. 화재, 감전의 원인이 됩니다.

### LED 조명에 관한 주의사항

- LED는 직접 교체할 수 없으며 고객 상담실을 통해 수리받을 수 있습니다.
- LED 특성상 동일한 제품에서도 제품마다 발광색 및 밝기가 다를 수 있습니다.

### 사용하시기 전에

패키지 내용과 설치 장소에 대해 확인해 주십시오.



본체 각 부분의 명칭은 뒷면을 확인해 주십시오.

### 경고

- ⊘ 다음과 같은 장소에서는 사용하지 마십시오. 본체는 책상 위의 평평하고 안정된 장소에 설치하십시오.
- ⊘ 불안정한 장소
- ⊘ 책상·테이블의 모서리 등 떨어지기 쉬운 장소
- ⊘ 커튼이나 이불 등에 제품이 걸릴 수 있는 장소
- ⊘ 직사광선이 닿는 곳이나 난방기구 근처 등 온도가 높아지기 쉬운 장소
- ⊘ 실외 및 습기가 많거나 물이 튀기 쉬운 장소
- ⊘ 침대 옆이나 바닥 등 책상·테이블 이외의 장소
- ⊘ 높은 장소
- ⊘ 책장 근처 등 떨어진 물건에 제품이 부딪힐 수 있는 장소

### 이럴 때는

조명이 켜지지 않는다/ 가끔 조명이 켜지지 않는다/ 조명이 깜박인다.	전원 플러그 또는 어댑터 플러그가 제대로 끼워져 있습니까? 본 사용 설명서의 「1. 본체 설치」를 참조하여 전원 플러그와 어댑터 플러그가 제대로 연결되어 있는지 확인해 주십시오.
본체 및 AC 어댑터가 매우 뜨겁다/이상한 냄새가 난다.	즉시 사용을 중지하고 발뮤다 고객 상담실로 문의해 주십시오.
AC 어댑터가 파손되었다.	

### 문의

고객 상담실 (사용 방법, 관리 방법, A/S 상담 등)  
■ 발뮤다 고객 상담실 / 상담시간 : 평일 9:00 ~ 17:00 (토, 일, 공휴일 제외)  
**02-710-4100**  
(주) 한국리모텍 서울특별시 용산구 원효로 138 청진빌딩 13층  
■ 인터넷 문의  
<http://www.balmuda.co.kr/support/>  
사용하시는 제품의 시리얼 번호(본체 바닥면에 표시)를 확인 후 연락주시면 더욱 빠른 안내를 받으실 수 있습니다.

다음 사항을 미리 준비하시면 더욱 빠른 상담을 받으실 수 있습니다.

- 사용 설명서
- 보증서
- 제품 시리얼 번호 (본체 바닥면)  
※제품 시리얼 번호를 확인하실 때는 AC 어댑터와 툴박스를 분리하여 본체가 떨어지거나 넘어지지 않도록 주의해 주십시오.

고객 개인정보 취급에 대해

- 1) ㈜ 한국리모텍은 상담 및 제품 수리와 그에 대한 확인이 필요한 경우에만 고객의 개인정보를 이용하여 이러한 내용을 기록으로 남길 수 있습니다.
- 2) 다음의 경우를 제외하고 본사 이외의 제3자에게 개인정보를 제공하지 않습니다.
  - a) 수리 및 그 확인 업무, 배송을 위탁할 경우.
  - b) 법령이 정하는 규정에 근거한 경우.

발뮤다의 개인정보 보호정책에 관해서는 여기를 확인해 주십시오. <http://www.balmuda.co.kr/legal/privacy>

### 사용 방법

#### 1 본체 설치

**전원 연결**  
AC 어댑터의 전원 플러그를 콘센트에 꽂으십시오.  
AC 어댑터의 어댑터 플러그를 본체 하단부의 어댑터 플러그 소켓에 꽂으십시오.

**POINT**  
전원이 켜지면 알람음이 울리고 툴박스가 한번 반짝입니다.

**올바른 위치**  
본체는 주로 쓰는 손과 반대 방향의 대각선상에 설치해 주십시오. 빛이 퍼지는 범위는 뒷면을 참조해 주십시오.

#### 2 조명 켜기

**조명 켜기**  
밝기 조절 다이얼을 오른쪽으로 돌리면 조명이 켜집니다.  
☺로 밝기 조절 다이얼을 되 돌리면 조명이 꺼집니다.

**조명 밝기 조절**  
밝기 조절 다이얼을 돌려 6 단계로 조절할 수 있습니다.

**POINT**  
밝기 조절 다이얼을 돌리면 밝기에 따라 피아노 소리가 납니다.

**조명 각도 조절하기**  
헤드와 연결부를 각도를 조절해 조사 위치를 조절할 수 있습니다. 조절 범위는 뒷면을 참조해 주십시오.

**POINT**  
설치 장소에 따라 항상 헤드가 수평이 되도록 조절하면 광원부가 보이지 않아 더욱 편하게 사용하실 수 있습니다.

#### 3 다양한 활용

**툴박스, 툴트레이 사용**  
툴박스과 툴트레이에 문구류 등을 수납할 수 있습니다.

**툴박스 조명 켜기**  
일루미네이션 스위치를 누르면 알람음이 울리고 툴박스의 조명이 켜집니다. 다시 한번 일루미네이션 스위치를 누르면 꺼집니다.

**스티커로 자신만의 개성 표현**  
제품에 포함된 전용 스티커로 나만의 개성있는 제품을 연출할 수 있습니다.

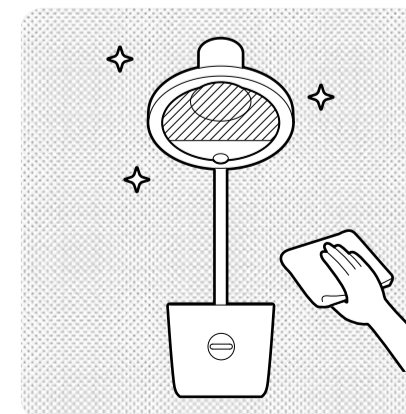
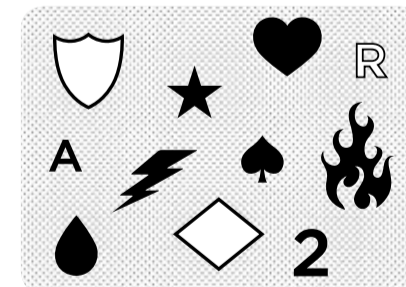
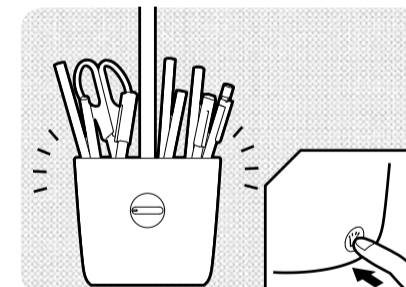
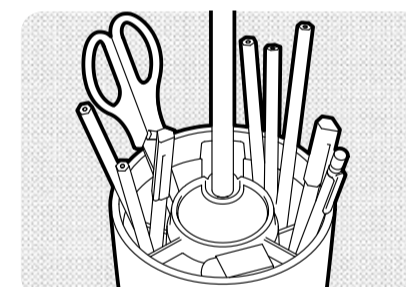
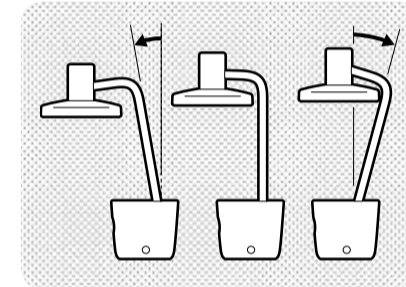
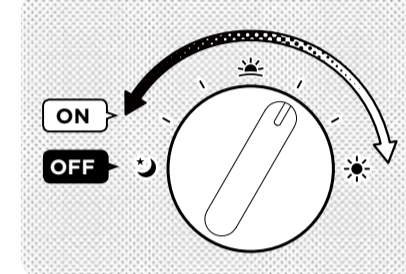
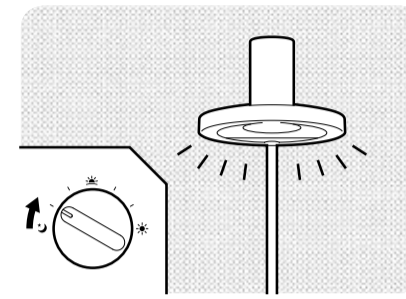
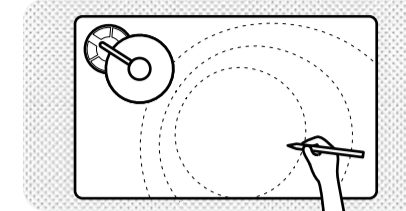
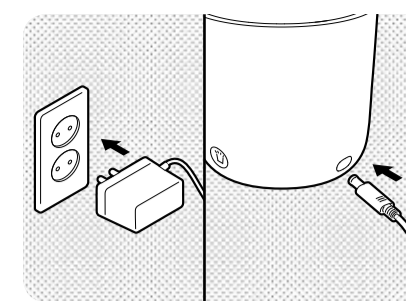
**POINT**  
스티커를 붙일 때는 스티커 사용 설명서를 확인 후 사용해 주십시오.

#### 4 청소 및 관리 방법

**관리 방법**  
정기적으로 청소해 주십시오. 청소 시에는 전원 플러그를 콘센트에서 분리해 주십시오.

**광원부**  
손상되기 쉬우니 인경덩이 등 부드러운 천으로 조심해 닦아 주십시오.

**그 밖의 부분**  
먼지 및 얼룩은 부드러운 마른 천으로 닦아 주십시오. 얼룩이 심한 경우에는 부드러운 천에 희석한 중성세제를 묻혀 물기를 짜낸 다음 닦아 주십시오. 그 후 마른 천으로 다시 닦아내 주십시오.



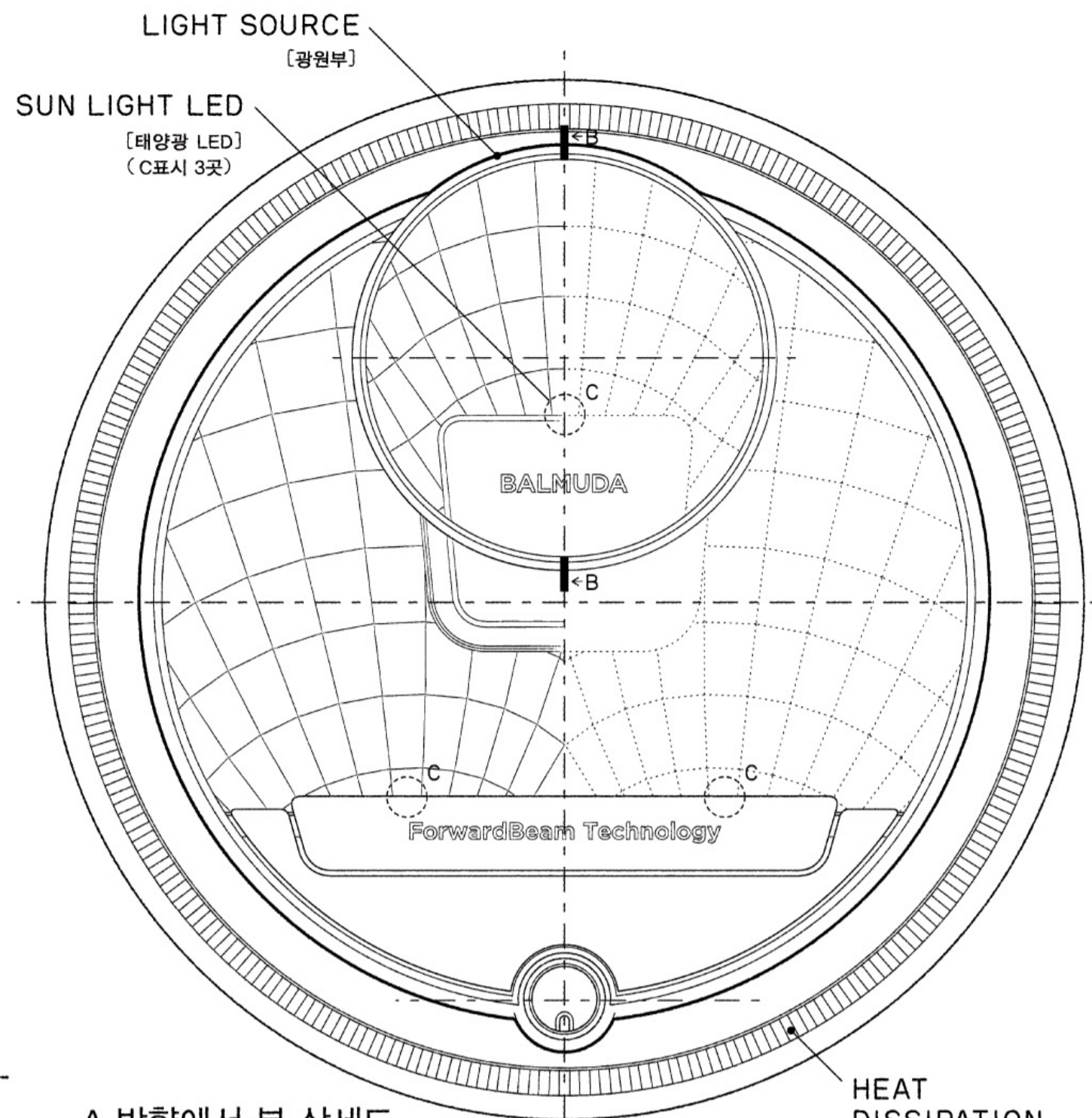
- 경고**
  - ⊘ 제품에 포함된 AC 어댑터 이외에는 사용하지 마십시오. 발화, 발연, 고장의 원인이 됩니다.
  - ⊘ AC 어댑터를 손상시키지 마십시오. 다음과 같은 행위는 파손, 화재 및 감전의 원인이 됩니다.
    - AC 어댑터를 손상시키거나, 가공하거나, 전열기구 근처에 놓거나, 잡아 구부리거나, 당기거나, 묶어서 사용하거나, 밟거나, 무거운 것 밑에 깔리지 않도록 주의해 주십시오.
  - ⊘ 젖은 손으로 AC 어댑터를 만지지 마십시오. 감전의 원인이 됩니다.
  - ⊘ 어댑터 플러그, 전원 플러그는 끝까지 꽂아넣어 올바르게 연결해 주십시오. 접촉 불량에 의한 발화의 원인이 됩니다.

- 주의**
  - ⊘ 광원부를 똑바로 바라보지 마십시오. 눈부심으로 인한 안구 통증의 원인이 될 수 있습니다.
  - ⊘ 광원부를 직접 손으로 만지지 마십시오. 얼룩이 생겨 성능 저하의 원인이 됩니다.
  - ⊘ 헤드와 연결부를 조절 범위 이상 움직이거나 무리하게 힘을 가하지 마십시오. 고장, 파손에 의한 부상의 원인이 됩니다.
  - ⊘ 각도를 조절할 때는 본체 하단부를 단단히 잡고 조절해 주십시오. 넘어짐에 의한 부상의 원인이 됩니다.
  - ⊘ 각도를 조절하면서 헤드와 연결부 사이에 손가락이 끼지 않도록 주의하십시오. 부상의 원인이 됩니다.

- 주의**
    - ⊘ 툴박스과 툴트레이에 무거운 물건을 수납하지 마십시오. 부상의 원인이 됩니다.
    - ⊘ 펜이나 커터칼 등 끝이 예리한 물건을 위로 향하게 수납하지 마십시오. 부상의 원인이 됩니다.
- POINT**  
예리한 물건은 뚜껑이나 케이스를 사용하거나, 아래쪽을 향해 수납해 주십시오.

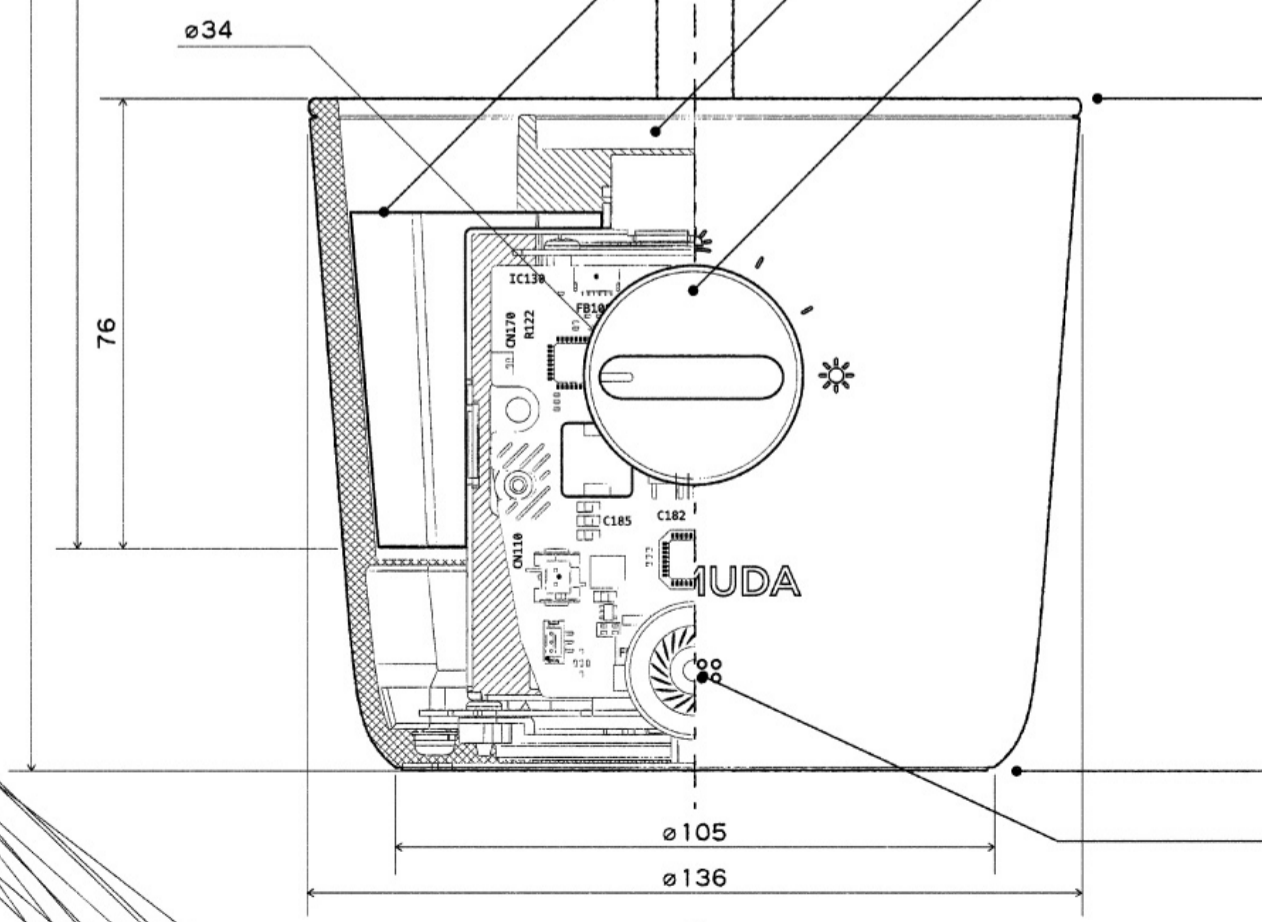
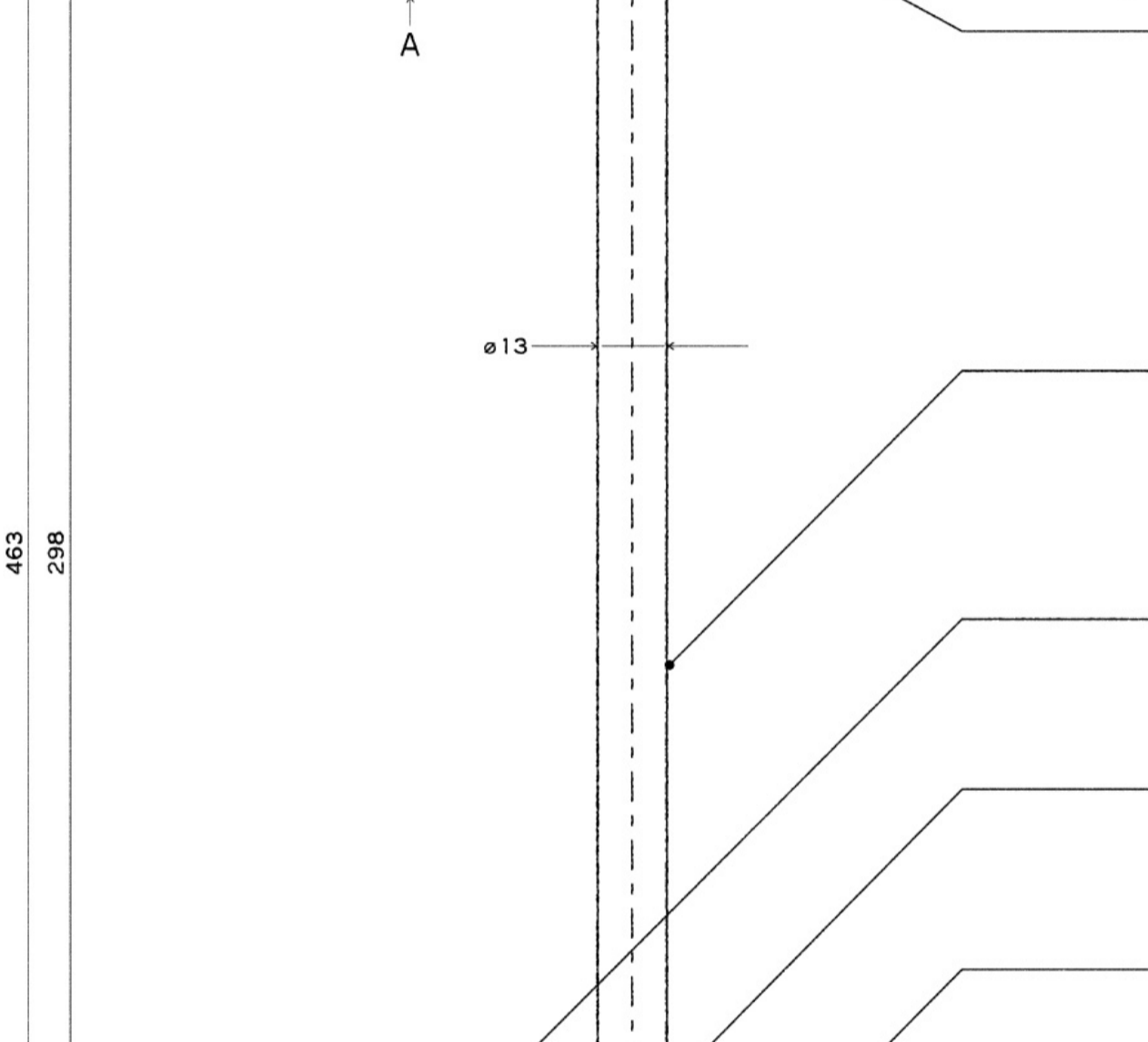
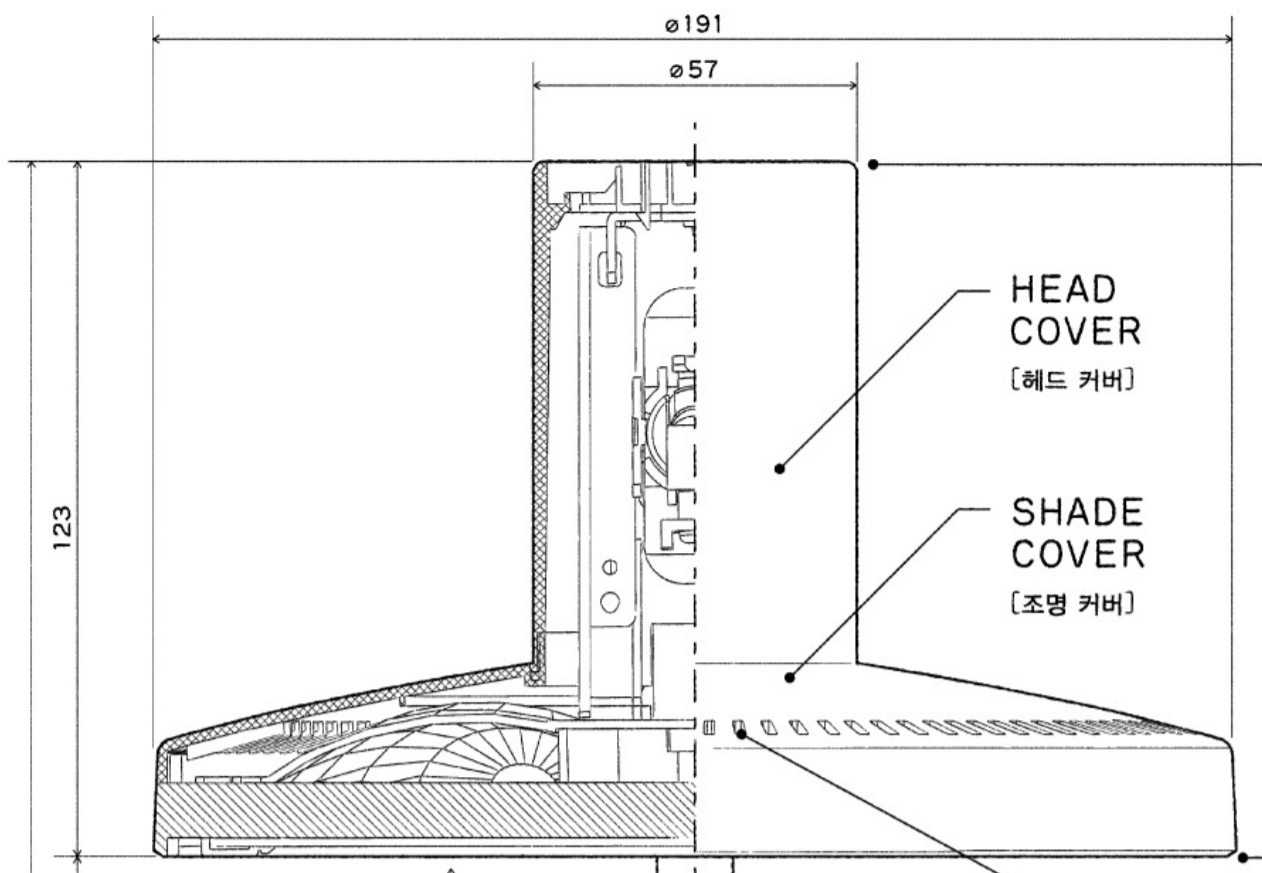
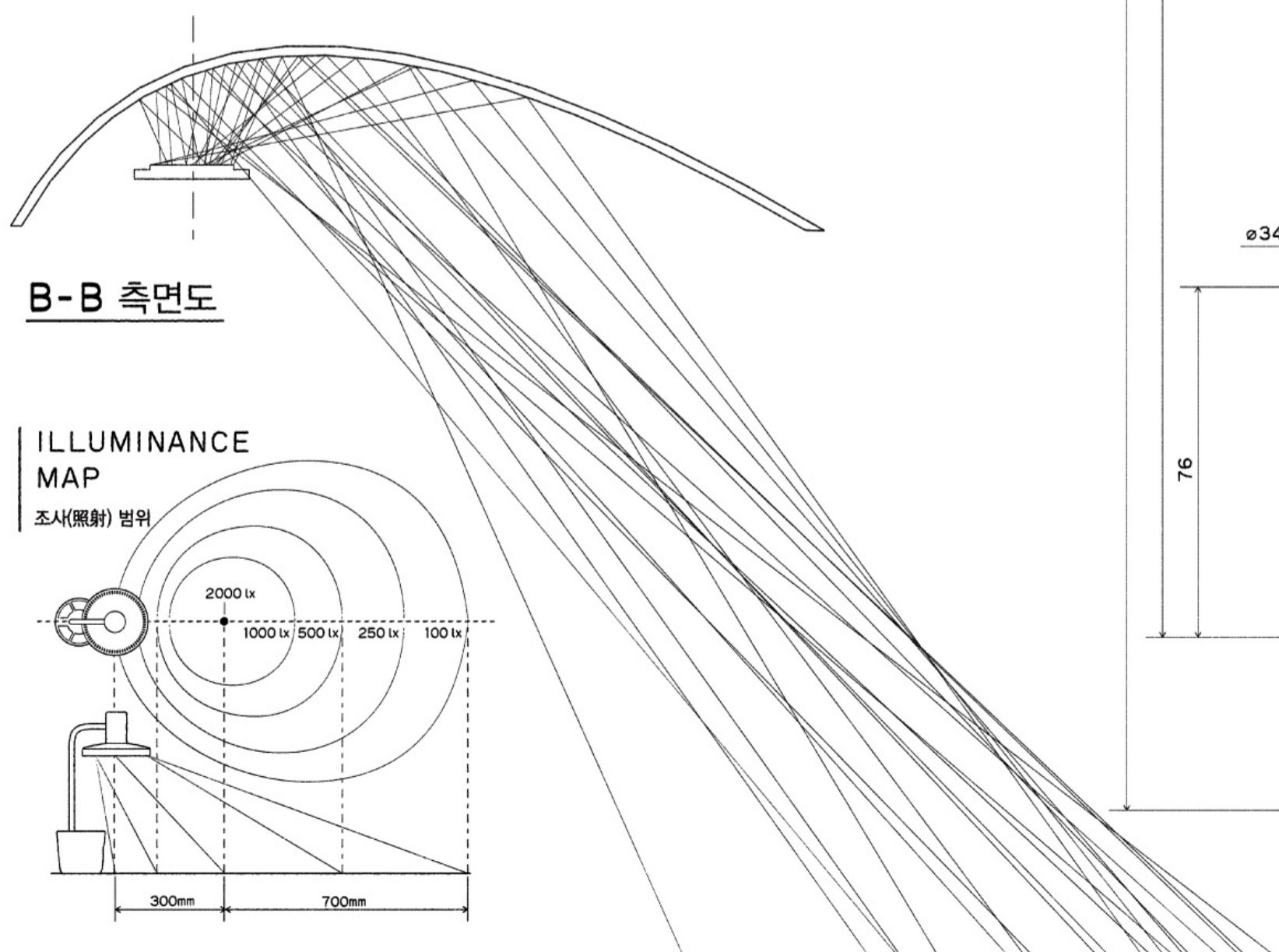
- 주의**
  - ⊘ 포함된 스티커 이외의 것을 붙이거나 색칠하지 마십시오. 파손 및 부상의 원인이 됩니다.
  - ⊘ 스티커 제거제를 사용하지 마십시오. 파손에 의한 부상의 원인이 됩니다.

- 경고**
  - ⊘ 장기간 사용하지 않을 때는 전원 플러그를 뽑으십시오. AC 어댑터에 먼지가 쌓여 발화의 원인이 됩니다.
  - ⊘ 제품 틈새를 금속이나 가연물을 사용해 청소하지 마십시오. 내부에 남아 있을 경우 화재의 원인이 됩니다.
  - ⊘ 물로 세척하지 마십시오. 감전 및 고장의 원인이 됩니다.
- 주의**
  - ⊘ 알코올류와 벤진 등을 사용하지 마십시오. 본체 파손에 의한 부상의 원인이 됩니다.

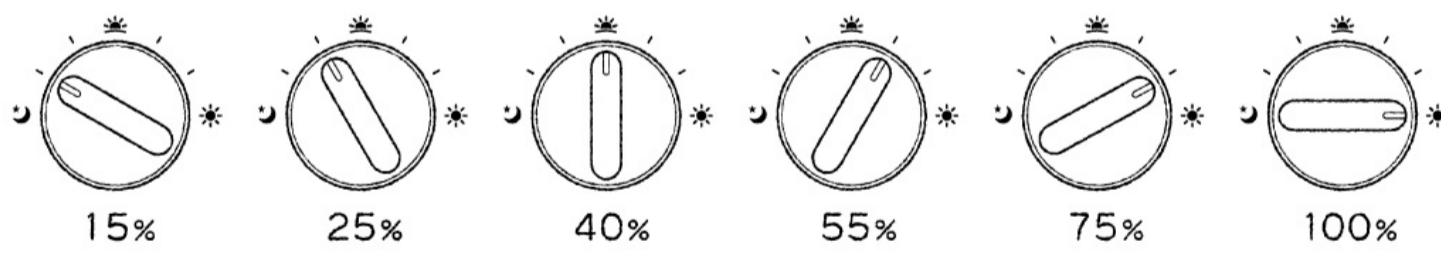
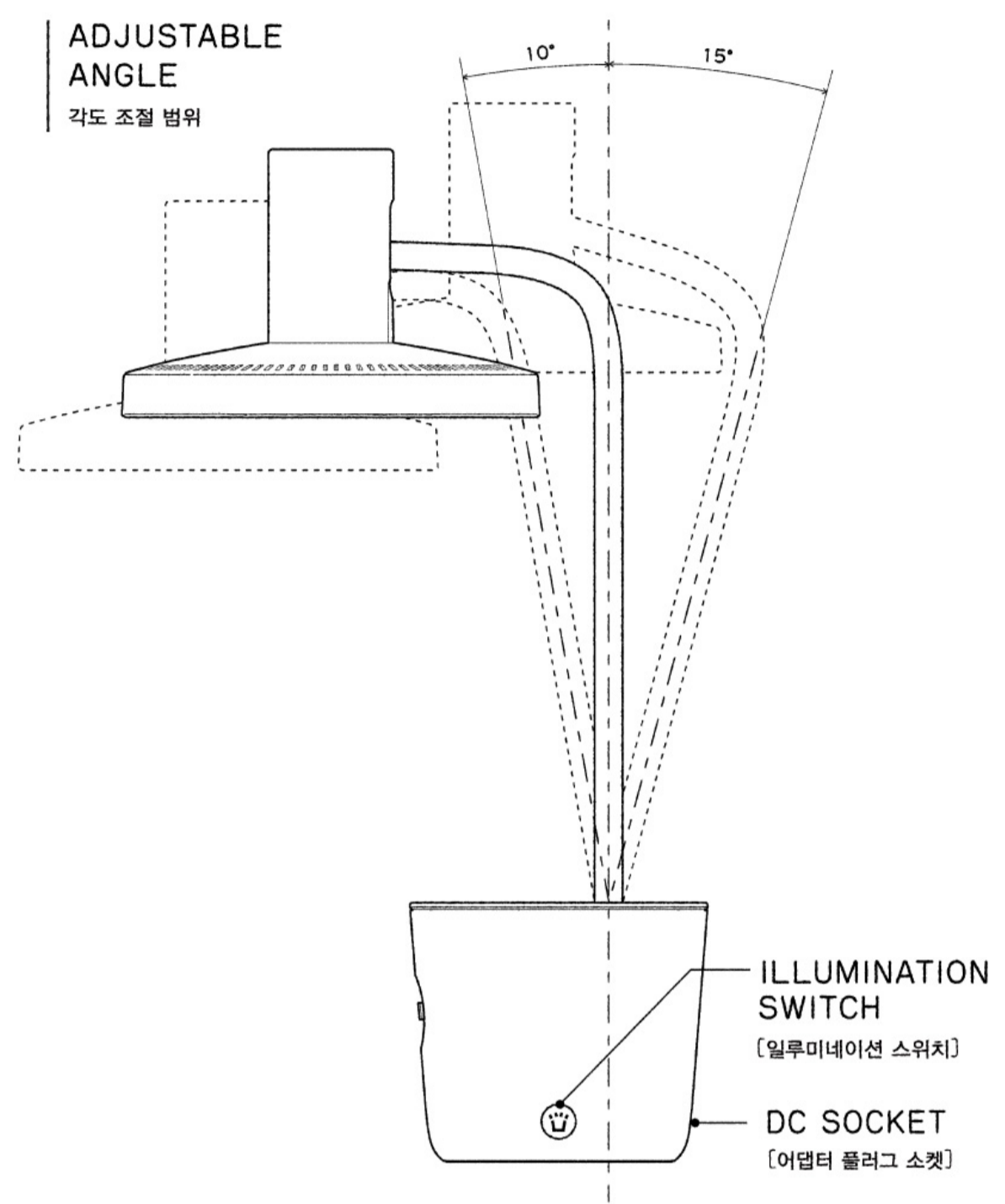


A 방향에서 본 상세도

# FORWARD BEAM TECHNOLOGY



# BALMUDA The Light



## PRODUCT SPECIFICATION 제품 사양

제품명 BALMUDA The Light		모델명 L01B 시리즈		
본체 치수(표준 자세)	본체 무게	전압	작동 온도 범위	기구 광속
가로 191mm, 세로 264mm, 높이 463mm	약 3.2kg	DC 12V	5~35°C	약 430lm
소비 전력		광원	광원 수명	
최대 점등 시: 14W 소등 시: 최대 0.1W		LED 3등	40,000시간(초기의 70% 밝기)	
밝기 조절 단계	연색 평가 지수 (자연광 재현 지수)	용도		
6단계(15~100%)	평균 연색 평가수 Ra97 이상	가정용 실내용 학습·독서용		

부품명	정격 입력 전압	정격 입력 용량	정격 주파수	정격 출력 전압	정격 출력 전류	코드 길이
AC 어댑터	AC 220V	36VA	50/60Hz	DC12V	1.5A	약 1.8m